



第28号

加須市社協だより

発行所
 社会福祉法人
加須市
社会福祉協議会
 加須市三俣一丁目10番地4
 TEL 0480-62-6451
 FAX 0480-62-6546
<http://www2.kazosyakyo.jp/>

ホームページも見てね!



福祉ふれあい広場



災害ボランティアセンター立ち上げ訓練



親子ふれあい事業



双葉町との交流会



ひとり暮らし高齢者地域交流事業



福祉教育講座(車イスバスケット)

今年も社協の会員加入にご協力を よろしくお願いいたします。



手話奉仕員養成講座



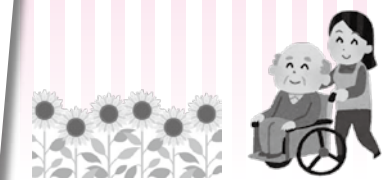
ボランティア体験学習(保育所)



生き生きサークル



あけぼの園(手織り作業)



募集時期	通年	
会員の種類	○一般会員	500円
及び会費	○賛助会員	1,000円
	○協力会員	3,000円
	○団体会員	5,000円
	○特別会員	10,000円

【主な内容】

- 平成28年度事業報告・決算 2
- 平成29年度事業計画・予算 3
- 加須市地域福祉計画(第2次)・地域福祉活動計画 4
- 社協組織体制、新評議員の紹介 5
- お知らせコーナー 6~7
- 会長だより、熊本地震義援金、一般寄附、連絡先 8

社協会員とは、社協活動に賛同し、財政的に支えてくださる世帯、企業等の皆様のことをいいます。

皆様からいただいた会費は、さまざまな地域福祉活動事業に充てられております。

平成28年度事業報告・決算

平成28年度に実施した事業の中で、重点事業について報告いたします。

地域福祉事業

●敬老会開催事業（事業費15,804,923円）

敬老の日を中心に市内16会場で敬老会を開催。75歳以上の方（13,887人）へ長寿のお祝いをしました。

●ふれあいサロン事業（事業費 3,880,180円）

大利根地域と北川辺地域に居住する高齢者に対し、仲間との交流の場としてサロンを開催。おしゃべりや運動の機会を増やし、閉じこもりや認知機能の低下の予防に努めました。

●福祉ふれあい広場事業（事業費 294,504円）

平成28年11月12日(土)に大利根総合福祉会館を会場に福祉体験やバザー・模擬店などを実施。多くの市民の方に参加していただき福祉に関する理解を広げました。

●ボランティア体験学習事業（夏のボランティア体験プログラム）（事業費 530,731円）

ボランティア活動に対する興味・関心を深め、様々なボランティア活動の「きっかけづくり」の場を提供する事業として実施。45プログラムに380人が参加しました。

●福祉サービス利用援助事業（事業費1,697,883円）

判断能力の不十分な高齢者や知的・精神障がいのある方が安心して生活ができるよう定期的に訪問し、支援をしました。（契約件数20件）

●地域福祉活動計画策定

加須市とともに地域福祉計画（第2次）・地域福祉活動計画（地域ささえあいプラン）について検討を重ね、策定しました。（詳細は4ページをご覧ください）

●親子ふれあい事業（事業費 431,560円）

平成29年1月7日(土)に親子のふれあいをテーマとしたコンサートを開催し、250人が参加しました。

介護保険事業

●生活支援コーディネーター業務の受託（事業費2,222,596円）

新たな介護保険制度の普及啓発やニーズ把握のため、地域福祉にたずさわる各種団体・グループに説明会を実施しました。

あけぼの園事業

●障がい者特定相談支援事業及び障がい児相談支援事業の実施（事業費総額 21,316円）

障がいのある方が自立した社会生活・日常生活を営むことができるよう、ニーズに合わせてサービス等利用計画を作成しました。（契約件数 8件）

公益事業

●大利根総合福祉会館^{とね}(100の湯)の管理運営（事業費22,575,844円）

100の湯利用者 36,624人

研修センター利用者 15,025人

収益事業

●100の湯での売店経営等

(1,258,348円)

売店、自動販売機、カラオケの経営

決算総括表

《収入》

(単位：円)

《支出》

(単位：円)

勘定科目	決算額	%
会費収入	16,881,850	2.9%
寄附金収入	4,631,085	0.8%
経常経費補助金収入	145,318,900	24.8%
受託金収入	22,827,850	3.9%
貸付事業収入	5,258,391	0.9%
事業収入	14,094,425	2.4%
介護保険事業収入	104,287,759	17.8%
就労支援事業収入	13,799,631	2.4%
障害福祉サービス等事業収入	71,237,947	12.1%
その他の収入	4,929,055	0.8%
積立資産取崩収入	10,318,300	1.8%
その他の活動による収入	43,529,110	7.4%
前期末支払資金残高	128,708,038	22.0%
合計	585,822,341	100.0%

事業区分	拠点区分	決算額	%
社会福祉	地域福祉事業	240,121,863	41.0%
	介護保険事業	131,930,428	22.5%
	あけぼの園事業	93,003,605	15.9%
公益	大利根総合福祉会館管理事業	22,575,844	3.9%
収益	収益事業	1,471,348	0.2%
当期末支払資金残高		96,719,253	16.5%
合計		585,822,341	100.0%



平成29年度事業計画・予算

本会は、地域福祉を推進する中核的な団体として、誰もが安心して暮らすことができる福祉のまちづくりを推進することを使命とします。

そのため、地域福祉活動計画（平成29年度から平成33年度）の5か年計画に基づき、地域福祉活動計画の基本理念「ともに生き、ともに支え合うまち」の実現に向け、計画的、継続的な地域福祉活動を地域住民、行政との協働により展開します。

地域福祉事業

●高齢者福祉事業

長寿社会に対応した民間社会福祉活動の取り組みとして各種事業を行います。

●児童・母子福祉事業

児童の健全育成を図るため、地域社会において生活環境の整備、また母子家庭の生活安定のための各種相談業務、子育て支援の推進を図ります。

●障がい者福祉事業

市民一人ひとりが障がい者の人権を尊重し、ノーマライゼーションの理念を実現する地域社会づくりを目指します。

●地域福祉充実事業

地域住民の福祉への参加協力、住民の意識向上、福祉活動の組織化、福祉的土壌づくりを図ります。

●福祉教育・ボランティア事業

様々な人々がお互いに安心して地域で暮らしていくために、福祉教育やボランティア活動を通じて、共に学び理解を深めます。

介護保険事業

●訪問介護・通所介護・居宅介護支援・生活支援コーディネーター等

介護保険法等に基づき、支援を必要とする方々に対し、自立した日常生活を営むことができるようサービスを提供します。

あけぼの園事業

●生活介護・就労支援B型・障がい児者相談支援事業

障害者総合支援法等に基づき、就労をめざす利用者に、個々の障がいや適性に合った就労を支援するとともに、重度の障がいを持つ利用者が、健康で充実した生活が送れるよう支援します。

公益事業

●大和根総合福祉会館（100の湯）^{とね}の管理運営

収益事業

●100の湯売店経営等

予算総括表

《収入》			《支出》			
(単位：千円)			(単位：千円)			
勘定科目	予算額	%	事業区分	拠点区分	予算額	%
会費収入	17,000	2.9%	社会福祉	地域福祉事業	248,620	41.6%
寄附金収入	2,100	0.4%		介護保険事業	143,567	24.1%
経常経費補助金収入	157,229	26.3%		あけぼの園事業	117,228	19.6%
受託金収入	42,601	7.1%	公益	大和根総合福祉会館管理事業	22,434	3.8%
貸付事業収入	11,000	1.8%	収益	収益事業	1,409	0.2%
事業収入	14,442	2.4%	当期末支払資金残高		63,635	10.7%
介護保険事業収入	115,508	19.4%	合計		596,893	100.0%
就労支援事業収入	15,195	2.6%				
障害福祉サービス等事業収入	90,063	15.1%				
その他の収入	6,975	1.2%				
積立資産取崩収入	22,919	3.8%				
その他の活動による収入	16,856	2.8%				
前期末支払資金残高	85,005	14.2%				
合計	596,893	100.0%				



加須市地域福祉計画（第2次）・地域福祉活動計画（地域ささえあいプラン）を策定しました。

この度本会では、今後5年の地域福祉活動・行動のあり方を定める「地域福祉活動計画」を加須市の「地域福祉計画」と一体的に策定いたしました。加須市社会福祉協議会では、この計画の推進を通して、「ともに生き、ともに支え合うまち かぞ」の実現のため、地域福祉の推進を図っていききたいと思います。



地域ささえあいプランがめざすこと



地域ささえあいプランにかかわる社協事業

※詳しくは別途配布の社協リーフレットをご参照ください。

- 会員増強運動
- 社会福祉推進大会開催事業
- 福祉ふれあい広場事業
- 広報活動事業
- 福祉教育推進事業
- ボランティア体験学習事業
- 手話奉仕員養成講座開催事業
- 支部社協事業
- 民生・児童委員活動連携事業
- 地域ボランティア育成・支援事業
- ボランティア活動保険事業
- 福祉団体等協力事業

ともに
支え合い・助け合う
人づくり



- 収益事業
- 大利根総合福祉会館管理運営事業
- 騎西老人福祉センター管理運営事業
- 生き生きサークル事業

健やかに
いきいきと暮らせる
まちづくり

- 加須市社協福祉資金貸付事業
- 高額療養費つなぎ資金貸付事業
- 住所不定者等緊急援護事業
- 要援護世帯等援助事業
- 福祉サービス利用援助事業
- ひとり暮らし高齢者地域交流事業
- ひとり暮らし高齢者地域訪問事業
- ひとり暮らし高齢者見守り事業
- 敬老会開催事業
- 金婚お祝い事業
- 長寿お達者サロン事業
- いきいきふれあい事業
- 災害ボランティアセンター運営事業

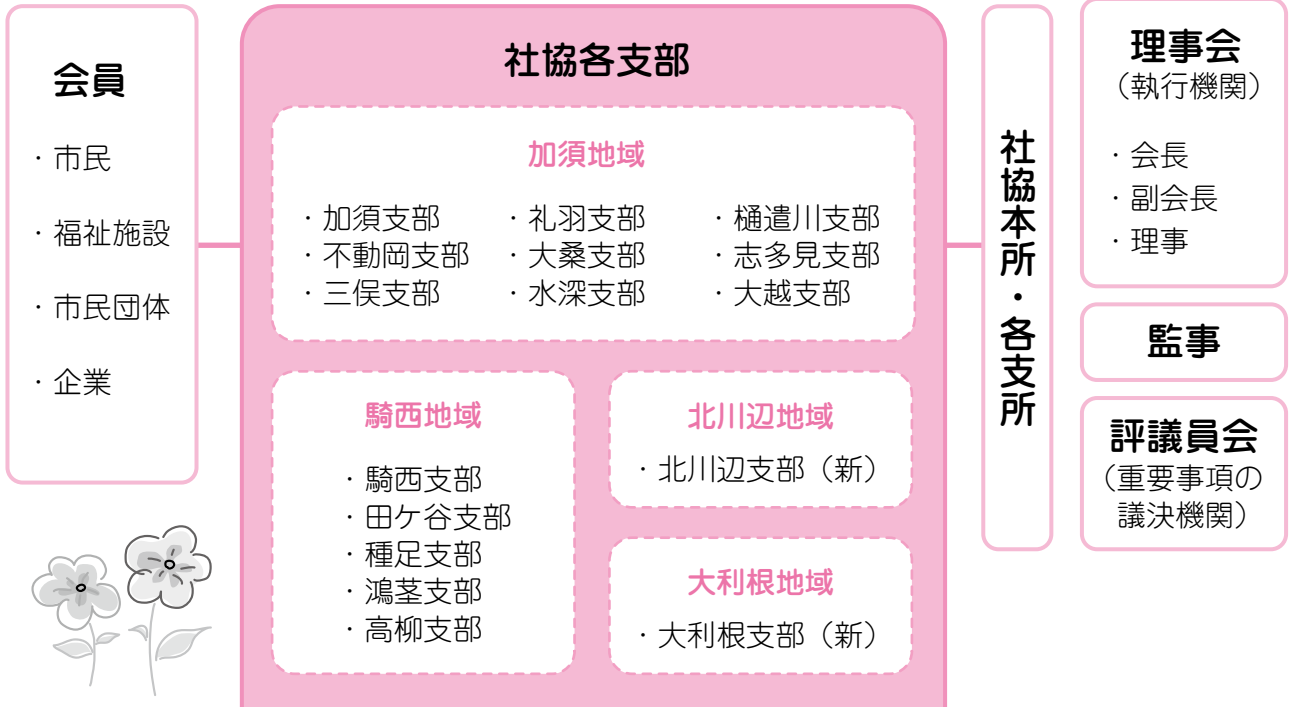
安心して
暮らすことができる
まちづくり

- 生活福祉資金貸付事業
- 在宅介護者リフレッシュ事業
- 産後支援ヘルパー派遣事業
- ひとり親子のつどい事業
- 親子ふれあい事業
- 障がい児者のつどい事業
- 障害福祉サービス経営事業
- 加須市障害福祉サービス事業所あけぼの園障がい児者相談支援事業
- 加須市障害福祉サービス事業所あけぼの園就労支援B型事業
- 加須市障害福祉サービス事業所あけぼの園生活介護事業
- 車いす同乗車両貸出事業
- 車いす貸出事業
- 指定居宅介護支援事業所運営事業
- 指定居宅訪問介護事業所運営事業
- 指定通所介護事業所運営事業
- 地域支援事業

福祉サービスが
利用しやすい仕組み
づくり

北川辺・大利根地域に支部が設立されました

平成29年3月25日に大利根支部、同月27日に北川辺支部が設立されました。これにより、加須市のすべての地域に支部が設置されたことになり、さらにきめ細やかな地域福祉活動の更なる推進を図っていきます。これからも本会の福祉活動へのご理解ご協力をよろしくお願いいたします。



支部社協ってなあに？

市民の方が地域の福祉課題に取り組むことで、自らの地域を住みやすくするための社協地区組織です。加須市では、16の日常生活圏（小・中学校単位）において、地域にある各種団体の代表者等で組織されています。

主な活動内容…敬老会、ひとり暮らし高齢者会食会、バスハイク等の小地域福祉活動など

新しい評議員を紹介します

社会福祉法の改正に伴い、平成29年4月1日、本会の定款を改正し、新しい評議員が選任されたのでご紹介します。

平成29年6月14日現在

氏名	選出団体	氏名	選出団体	氏名	選出団体
堀越 榮司	社協三俣支部	佐藤 進	社協北川辺支部	秋山 直子	加須市民営学童ほいくの会
難波 雅子	社協礼羽支部	針ヶ谷文英	社協大利根支部	福島 祐一	加須医師会
新井 廣	社協大桑支部	石和田好男	加須市自治協団体連合会	荻原 孝之	加須市校長会
田村 弘幸	社協水深支部	尾高 幸江	加須市民生委員・児童委員協議会	石塚 昭英	加須地区保護司会
町田 由男	社協志多見支部	関口裕美子	登録ボランティア団体	赤坂 和洋	加須市商工会
新井 照男	社協大越支部	堀越 正道	社会福祉法人敬愛会	早水 大輔	一般社団法人加須青年会議所
古澤 道雄	社協田ヶ谷支部	内田 親	加須市老人クラブ連合会	高野 勝良	公益社団法人加須市シルバー人材センター
山崎 勝喜	社協種足支部	鈴木 君代	特定非営利活動法人地域活動支援センターこすもす	中村 篤	埼玉県立誠和福祉高等学校
阿瀬見省司	社協鴻荃支部	和田 普枝	加須市身体障害者福祉会	佐藤 晴彦	学校法人佐藤栄学園 平成国際大学
高田 勝利	社協高柳支部	荒木 知子	加須市PTA連合会	小池 成和	行政

(敬称略・順不同)

お知らせコーナー

福祉車両貸出し事業

車いすなどを使用していて、電車やバスなどの交通機関を利用することが難しい方にスロープ付きの福祉車両の貸出しを行っています。

- ◎対象者：申請者または利用者が市内在住の方
- ◎貸出期間：1kmあたり20円
- ◎申込：利用しよとする日の2ヶ月前から3日前までにお近くの各支所で申請をしてください。詳しくはお問い合わせください。

※車いすの貸出しも行っています。

災害ボランティアセンター運営訓練参加者募集

ボランティアセンターの運営およびボランティア役として参画していただける方を募集します。

- ◎とき：8月19日(土)午前8時30分～正午
- ◎ところ：加須市社会福祉協議会本所(加須支所)
- ◎対象：高校生から大学生まで
- ◎定員：20人
- ◎内容：①所沢市社協の方の講演
②災害ボランティアセンター運営訓練(利根川決壊を想定)
③非常食体験
- ◎申込・問合せ：各支所へ

赤十字幼児安全法講習会

(短期講習)開催

乳幼児に起こりやすい事故の予防と応急手当等にいて、短い時間で習得することを目的に開催します。

- ◎とき：8月23日(水)午前9時30分～正午
- ◎ところ：パストラルがぞ展示室
- ◎主催：日本赤十字社埼玉県支部
- ◎受講料：無料(ただし、保険料等150円)
- ◎申込・問合せ：加須市社会福祉協議会各支所
日本赤十字社埼玉県支部(048・789・7117)
- ◎申込期間：7月21日(金)まで

加須市赤十字奉仕団 団員募集

「赤十字奉仕団」とは、災害救援活動など赤十字の活動を支えるボランティア団体です。日頃、人や社会に貢献するため救急法等の普及、災害救護活動(炊き出し)、募金活動、青少年赤十字普及・育成などの活動を行っています。

加須市赤十字奉仕団では、一緒に活動をしていただける団員を随時募集しています。奉仕団活動に興味のある方、防災、救助等の知識技術を習得したい方は、ご連絡をお待ちしております。



- ◎主な活動
 - ・地域防災訓練等での炊き出し
 - ・被災地への募金活動
 - ・福祉施設での奉仕活動
 - ・日本赤十字社埼玉県支部が主催する救急法等の講習会への参加
 - ・地域で行われているイベントへの参加等
- ◎問合せ：各支所へ

手話奉仕員養成講座「基礎課程」受講生募集

- ◎とき：9月1日(金)～12月22日(金) 毎週火・金曜 午前10時～正午(全30回)
- ◎ところ：大利根総合福祉会館
- ◎対象：市内在住・在勤で手話奉仕員養成講座入門課程修了者、または同程度の技術を有する方
- ◎定員：25人(先着順)
- ◎講師：加須市聴覚障害者協会
- ◎協力：加須市手話通訳問題研究会「虹の会」
- ◎費用：3,590円(テキスト・DVD「手話を学ぼう」手話を話そう)3,240円、保険代350円)

- ◎申込締切：8月18日(金)
- ◎申込・問合せ：各支所へ申込書を提出
申込用紙は各支所等にあり
ます。

あけぼの園作品展

- ◎とき：9月2日(土)午前10時～午後2時
- ◎ところ：あけぼの園、三俣コミュニティセンター、埼玉東部消防組合加須消防署
- ◎内容：織物及び陶芸自作成品の展示販売
陶芸体験・日中活動の展示発表
喫茶及びバザー、消防車展示試乗
- ◎問合せ：あけぼの園

男の料理教室参加者募集

- 何か新しいことを始めてみたい。料理をしてみたい。仲間を作りたい。など思っている人は、ぜひ参加してみてください！
- ◎と き：①9月7日(木)、②14日(木)
午前9時30分～午後1時30分
 - ◎と ころ：大利根総合福祉会館2F調理室
 - ◎内 容：①和食(塩釜等) ②洋食(ミートローフ等)
 - ◎対 象：両日参加出来る方。市内在住の男性で、料理に興味のある方(初心者の方)
 - ◎定 員：20人
 - ◎講 師：栄養士 増田章子氏
 - ◎費 用：1,000円(2回分)
 - ◎申込・問合せ：8月31日までに各支所へ

在宅介護者リフレッシュ事業参加者募集

- 介護をひと休みして、リフレッシュしてみませんか？悩みや体験を語り合ったり、情報交換したり介護者同士の交流の場です。
- ◎と き：9月13日(水)午前10時～11時30分
 - ◎と ころ：北川辺介護サービスセンター
 - ◎内 容：お茶会と腰痛予防体操など
 - ◎対 象：加須市在住で、在宅で介護されている方、介護していた方
 - ◎定 員：20人
 - ◎参加費：100円
 - ◎申込・問合せ：各支所へ
 - ◎その他：12月にも予定しています。

ひとり親子バスハイク参加者募集 横須賀で浜焼きバイキング

- 初秋の三浦半島で楽しい思い出をつくりませんか？おいしい食事を堪能し、かわいい動物とも触れあい、親子の絆を深めましょう。
- ◎と き：9月23日(土)集合午前8時(集合場所については後日参加者に連絡いたします。)
 - ◎と ころ：長井海の手公園「ソレイユの丘」
 - ◎対 象：市内在住のひとり親世帯(中学生以下のお子様がいる世帯)
 - ◎費 用：大人 3,000円(中学生以上)
小人 1,500円(小学生)
未就学児 1,000円
 - ◎申込・問合せ：8月1日(火)から各支所へ参加費を添えてお申し込みください。定員45人になり次第受付終了。

傾聴ボランティア講座参加者募集

- 「傾聴」とは、相手の気持ちに寄り添って耳を傾ける方法です。初めての方も経験者の方もスキルアップできる講座です。
- ◎と き：10月5日(木)、10月12日(木)
午後1時30分～3時30分
※10月19日(木)実践を施設にて行います。
 - ◎と ころ：パストラルかぞ 多目的室
 - ◎対 象：傾聴に興味のある方
 - ◎定 員：30人(先着順)
 - ◎講 師：埼玉カウンスリングセンター代表 高倉恵子氏
 - ◎費 用：無料
 - ◎申込・問合せ：各支所へ



登録ヘルパー募集

- ◎時 給：1,200円(＋交通費：1件につき200円)
- ◎勤務時間：要相談
- ◎年 齢：60歳未満の方
- ◎資 格：①ホームヘルパー2級以上
または介護職員初任者研修了者
- ◎必要書類：①資格証明書の写し
②履歴書(様式不問)
③普通自動車運転免許
- ◎問合せ：加須・騎西・北川辺支所へ

産後支援ヘルパー派遣事業

- 産後の家事等について家族の援助が受けられず、日常生活を営むのに支障がある家庭に、ホームヘルパーを派遣し子育ての支援を行います。
- ◎対 象 者：出産のため入院し、退院した日から3ヶ月以内で、家族等から家事援助が受けられない方
 - ◎派遣回数：1日1回(30回を限度)
 - ◎派遣時間：1日2時間以内 午前9時～午後4時までの間
 - ◎支援内容：家事全般、赤ちゃんのお風呂の手伝いなど
 - ◎利用料：世帯の所得に応じて1時間当たり90円～650円
- 利用手続き等の詳細につきましては、市役所子ども政策課、各総合支所市民福祉健康課にお問い合わせください。

会長だより



会長 大橋 良一

そこかしこから聞こえてくる太鼓の響きに夏の訪れを感じる季節となりました。市民の皆様、元氣にお過ごしでしょうか。

さて、本会は今年3月に、加須市と協働で加須市地域福祉計画（第2次）・地域福祉活動計画を策定しました。同計画は「ともに生き、ともに支え合うまちかぞ」を基本理念とし、福祉に限らず保健、医療、教育等の様々な分野が一体となり、地域の福祉課題に取り組みことを目指しています。

本会も事業を実施するにあたり、この理念を実現すべく、福祉サービスを提供する他機関との協働、連携を進めてまいります。

また、今年度は北川辺、大利根地域にも社協支部が設立されました。これにより、今後、加須市全域16社協支部で、よりきめ細やかな地域福祉活動の展開が可能となります。

今、国は、一億総活躍社会づくりを進める中、福祉の分野で「他人事」になりがちな地域づくりを地域住民が「我が事」として取り組む仕組みや、地域の課題を「丸ごと」受け止める相談支援体制の強化を求めています。地域の生の声を受け止め、必要な支援を直接提供できる社協支部の重要性は増すものと思われまます。これまで以上に、社協の運営は、様々な組織、市民と協働して事業の企画、立案、調整を図ることが必要となります。地域の最前線で市民に寄り添った事業を行う社協支部とともに、私たちは一層努力してまいります。

熊本地震義援金 **5,678,416円**

平成29年5月31日現在
多大なるご支援、ありがとうございました。

ご厚意ありがとうございました

社協一般寄附（平成29年2月16日～平成29年5月31日）

氏名・団体名（順不同・敬称略）	数量及び金額（円）	氏名・団体名（順不同・敬称略）	数量及び金額（円）
ポワールダンスクラブ	20,000	狩野隆治	5,683
丸山友章	500 トイレットペーパー 36ロール ティッシュペーパー 10箱 キッチンペーパー 12ロール	日本ワイパブレード株式会社	車いす4台 トイレットペーパー 1,600ロール
加須リサイクル市場	20,000	埼玉県退職者公務員連盟北埼玉支部	車いす 2台
(株)ベルク加須久下店お客様一同	42,883	宝月企画	18,233
伊賀袋新町2班	23,398	平間豪彦	5,000
田ヶ谷遺族会	82,517	加須市騎西農家組合連合会	10,199
加須市更生保護女性会	20,000	藤井 孝	100,000
ユニー(株)ピアゴ大桑店	42,063	加須ダンス連盟	30,000
新川サロン	9,182	コスモス南篠崎店	1,305
渡良瀬カントリークラブ	101,000	“オズの魔法使い”上演実行委員会	30,000
		匿名（9名）	7,625
		匿名（2名）	紙おむつ リハビリパンツ 米 70kg

本市27号（平成29年3月15日発行）の記事にもれがありました。追加報告させていただきます。

【社協一般寄付】

さわやかグループ タオル30枚、雑巾17枚
関係者の皆様にはお詫び申し上げます。

社協連絡先一覧

各講座、イベントの申込み、問合せについては、土、日、祝日を除いて、午前8時30分から午後5時15分まで、右記のとおり本所、各支所の窓口で受付いたします。ご連絡をお待ちしております。



本所(加須支所)	TEL 0480-62-6451 FAX 0480-62-6546	〒347-0009 加須市三俣一丁目10番地4
騎西支所	TEL 0480-73-2341 FAX 0480-73-3516	〒347-0104 加須市根古屋633番地2
北川辺支所	TEL 0280-62-4000 FAX 0280-62-4766	〒349-1201 加須市柳生50番地1
大利根支所	TEL 0480-72-5069 FAX 0480-72-1716	〒349-1133 加須市琴寄903番地
あけぼの園	TEL 0480-63-2010 FAX 0480-63-0720	〒347-0011 加須市北小浜800番地1