



発行所  
 社会福祉法人  
**加須市**  
 社会福祉協議会  
 加須市下三俣307番地  
 TEL 0480-62-6451  
 FAX 0480-62-6546



〈合併設立時の理事・評議員〉

**平成22年4月1日**

**加須市社協・騎西町社協・北川辺町社協・大利根町社協が合併  
 新・社会福祉法人加須市社会福祉協議会が発足。**

**主 要 内 容**

- P2 新会長あいさつ 市長よりお祝いの言葉、本所・支所の連絡先
- P3 役員体制・組織図
- P4 本所・支所の紹介

加須市社協だよりは、共同募金配分金や社協会費を活用して発行されています。

市民とともに、地域とともに



加須市社会福祉協議会

会長 倉上 皖きよのり 教

旧一市三町の社会福祉協議会が四月一日に合併し、新「加須市社会福祉協議会」が発足いたしました。そして、第一回理事会で選任いただき会長に就任いたしました。新加須市社協の役員と協力して、誠心誠意職務に精励する所存でございますので、よろしくお願いいたします。

さて、長引く景気の停滞による低所得者層の増加、少子高齢化の進行による高齢者世帯や、一人暮らし高齢者の増加等、社会的援助を必要とする方々が急増していますので、私たち社協の果たすべき役割は年々大きくなってきていると実感しています。

元々社協は、市民の「自助」を支援する事業や、地域の「共助」を支援する事業及び「公助」である福祉サービスに関する事業等、いわゆる地域福祉の推進を図る団体であります。

従って、私たちは、社会福祉協議会の理念に基づき、地域福祉の充実、発展を目指して、行政と協力し、市民の皆様と協働し、各種団体の皆様と連携しつつ、総力を結集して、取り組んでまいります。

私たち社協は、旧一市三町のそれぞれの社協が培ってきた歴史や伝統を大切にしながら、加須本所を中心に、騎西支所、北川辺支所及び大利根支所との密接な連携のもと、期待される合併効果を発揮できるよう、そして、市民から親しまれる社協を目指して、全力で取り組みますので、市民の皆様、関係団体の皆様の一層のご支援、ご協力を心からお願ひ申し上げます、ごあいさついたします。



創刊にあたり

加須市長 大橋 良 一

加須市、騎西町、北川辺町、大利根町の合併に伴い、旧市町各社会福祉協議会も平成二十二年四月一日に合併し、【加須市社会福祉協議会】が誕生したわけでございます。そして、その活動状況などを定期的にお伝えする機関紙として、このたび【加須市社会福祉協議会だより】創刊号が発行されますことを心からお祝い申し上げます。

社会福祉協議会は、地域福祉を推進するための中心的な役割を担う団体として、地域における各種の相談や支援事業等を積極的に実施していただいております。心より感謝申し上げます。

長寿化、少子化が着実に進展する中で、新生【加須市】に

おきまして、保健・医療・福祉等の充実はいへん重要なこととございます。特に最近、隣人関係も含めて人間関係が希薄化しつつあると言われております。

私は、このような状況の中で、人と人とのふれあいや助け合いを大切にする「家族・地域の絆推進運動」を全体的な取り組みとしてまいる所存でございます。このことは、社会福祉協議会活動の目的とも合致するものと存じております。

旧市、町各社会福祉協議会とも、これまでの特色的な活動実績は、高く評価されておりますが、合併後の新社会福祉協議会の活動も、多様な市民ニーズに応え、一層充実したものになりますことをご期待申し上げます。

社会福祉協議会を支える多くの皆様のご苦勞に感謝いたしますとともに、すべての市民が助け合い、支え合い、温かな心を持って地域福祉が推進できますように、一層の御理解、御協力をいただきますことをお願い申し上げます、ごあいさついたします。

◆社協事務局・各支所の連絡先

本 所 (加須支所)	〒347-0007 加須市下三俣307番地	TEL FAX	0480-62-6451 0480-62-6546
騎 西 支 所 (騎西老人福祉センター内)	〒347-0104 加須市根古屋633番地2	TEL FAX	0480-73-2341 0480-73-3516
北川 辺 支 所 (北川辺介護サービスセンター内)	〒349-1201 加須市柳生50番地1	TEL FAX	0280-62-4000 0280-62-4766
大 利 根 支 所 (大利根総合福祉会館内)	〒349-1133 加須市琴寄903番地	TEL FAX	0480-72-5069 0480-72-1716

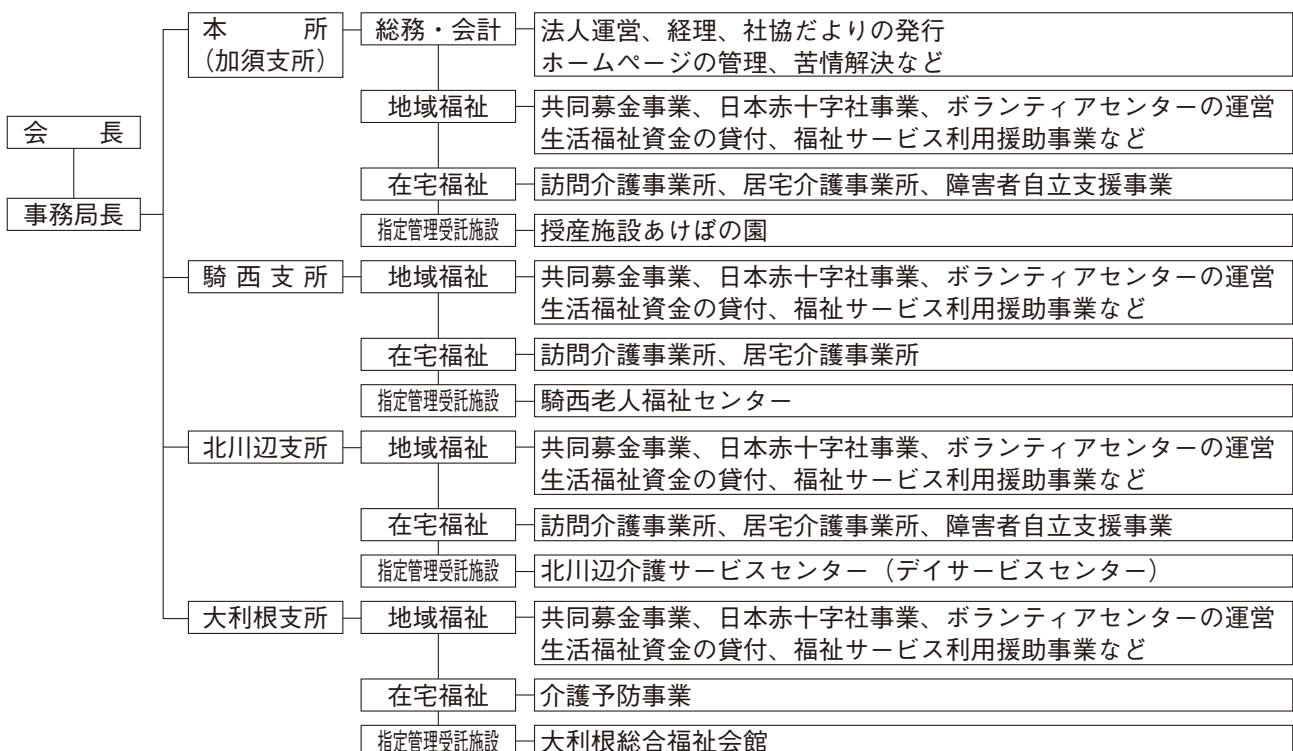
◆加須市社会福祉協議会役員名簿

平成22年4月1日現在

理事 (18名)	監事 (3名)	任期 平成22年4月1日～平成23年10月20日	
会 長 倉上 皖教 (北川辺)		理 事 平井喜一郎 (北川辺)	理 事 野本シゲ子 (加 須)
副会長 中村 健男 (加 須)		〃 柿沼トミ子 (大利根)	〃 藤崎 悦児 (加 須)
〃 若山 勝彦 (騎 西)		〃 長沼 宏忠 (大利根)	〃 野本 政子 (加 須)
〃 品川 寛子 (大利根)		〃 清水 延浩 (加 須)	〃 小島さえ子 (行 政)
理 事 島崎 雅夫 (加 須)		〃 福島 京子 (加 須)	監 事 神山 貢 (加 須)
〃 鳥海 一男 (加 須)		〃 梓澤 旭 (騎 西)	〃 新井 敏夫 (騎 西)
〃 関口 恒夫 (騎 西)		〃 大嶋 敏夫 (加 須)	〃 佐藤 忠一 (北川辺)

評議員 (38名) 任期 平成22年4月1日～平成23年10月20日		
評議員 梅澤健一郎 (加 須)	評議員 石塚 昭英 (大利根)	評議員 須永 悦郎 (加 須)
〃 松永 喜芳 (加 須)	〃 堀越 正道 (大利根)	〃 久保田洋子 (加 須)
〃 松永 光一 (加 須)	〃 増田 昌子 (騎 西)	〃 大鹿 政雄 (加 須)
〃 加村 金一 (加 須)	〃 細谷 茂男 (北川辺)	〃 和田 芳三 (加 須)
〃 田島 重次 (加 須)	〃 大塚 稔 (大利根)	〃 鎌田 重雄 (加 須)
〃 山口 榮一 (加 須)	〃 大塚 利信 (加 須)	〃 松本 幸子 (加 須)
〃 坂本 嘉一 (騎 西)	〃 酒卷 征司 (騎 西)	〃 大内 清心 (加 須)
〃 吉田 和雄 (騎 西)	〃 小野田守男 (北川辺)	〃 市川 皓一 (騎 西)
〃 塩崎 雄明 (騎 西)	〃 伍井伊佐實 (大利根)	〃 江田美喜子 (北川辺)
〃 鳥海 靖久 (北川辺)	〃 渡辺千代子 (加 須)	〃 駒宮 之男 (大利根)
〃 赤荻 浩 (北川辺)	〃 新井 昌子 (加 須)	〃 幼方 忠雄 (行 政)
〃 中野日出子 (北川辺)	〃 野本 昭子 (加 須)	〃 田口美佐子 (行 政)
〃 金親 敏子 (大利根)	〃 岩崎信太郎 (騎 西)	

◆組 織 図



# 加須市社会福祉協議会各支所紹介

## 本所(加須支所)



本所は、新法人の運営全般を統括するとともに、旧加須市社協のサービスを引き続き実施しています。

職員は、事務局六名、居宅介護支援事業所三名、訪問介護事業所三名、授産施設「あけぼの園」十名の二十二名体制です。

これまで、在宅福祉サービス、ボランティアセンターの運営、日赤事業、共同募金運動、障害者支援事業等、地域福祉の推進につとめてまいりました。

今後は、従来の事業を、さらに充実発展させるとともに、四支所の地域を含む、広域的な事業の開拓など、合併によるスケールメリットを活かした取り組みを進めてまいります。

## 騎西支所



騎西支所は、事務局四名、居宅介護支援事業所一名、訪問介護事業所二名及び登録ヘルパー九名の十六名体制で活動しています。

支所では、誰もが住み慣れた地域で安心して暮らせる地域づくりを目指して、援助を必要とする方々のニーズにあったサービスの充実に努めています。

騎西地区には五つの支部社協があり、中でも敬老会には九十歳以上の元気な方も参加され、様々なアトラクションが大変喜ばれています。その他、八十歳のお祝いの写真撮影も楽しみにされています。今後も地域に必要とされる社協を目指して頑張りますので、宜しくお願いします。

## 北川辺支所



北川辺支所は職員・臨時職員総勢三十名で活動しています。

支所は、北川辺介護センターを中心に、介護事業(デイサービスセンター・ヘルパーステーション・ケアプラザセンター)を行っています。

また、月一回、十一ヶ所の集会場などで、介護予防事業を行い、レクリエーションを通じて、世代間の交流をはかっています。さらに、月二回、老人福祉センターで、ひとり暮らし高齢者を対象とした「ふれあい会食会」を実施し、ボランティアさんが作った昼食を提供しています。

これからも、地域と共に絆を深め事業を進めてまいります。

## 大利根支所



大利根支所は、職員五名、非常勤職員五名の十名体制で地域に密着した福祉を目標に、ボランティア事業の拡充、福祉教育の推進、介護予防など様々な事業に取り組んでいます。住民一人ひとりが心豊かに生き生きと暮らせることを願い、地域に目を向けた福祉サービスを心がけています。

支所で運営している100(とね)の湯は、源泉かけ流しの温泉で、地元だけでなく近隣の方々からも親しまれております。また、介護予防事業にも活用し、大変喜ばれています。

これからも安心・安全な住みよい地域づくりを目指して職員一丸となって邁進していききたいと思います。