



—誰もが暮らしやすい地域を目指して—

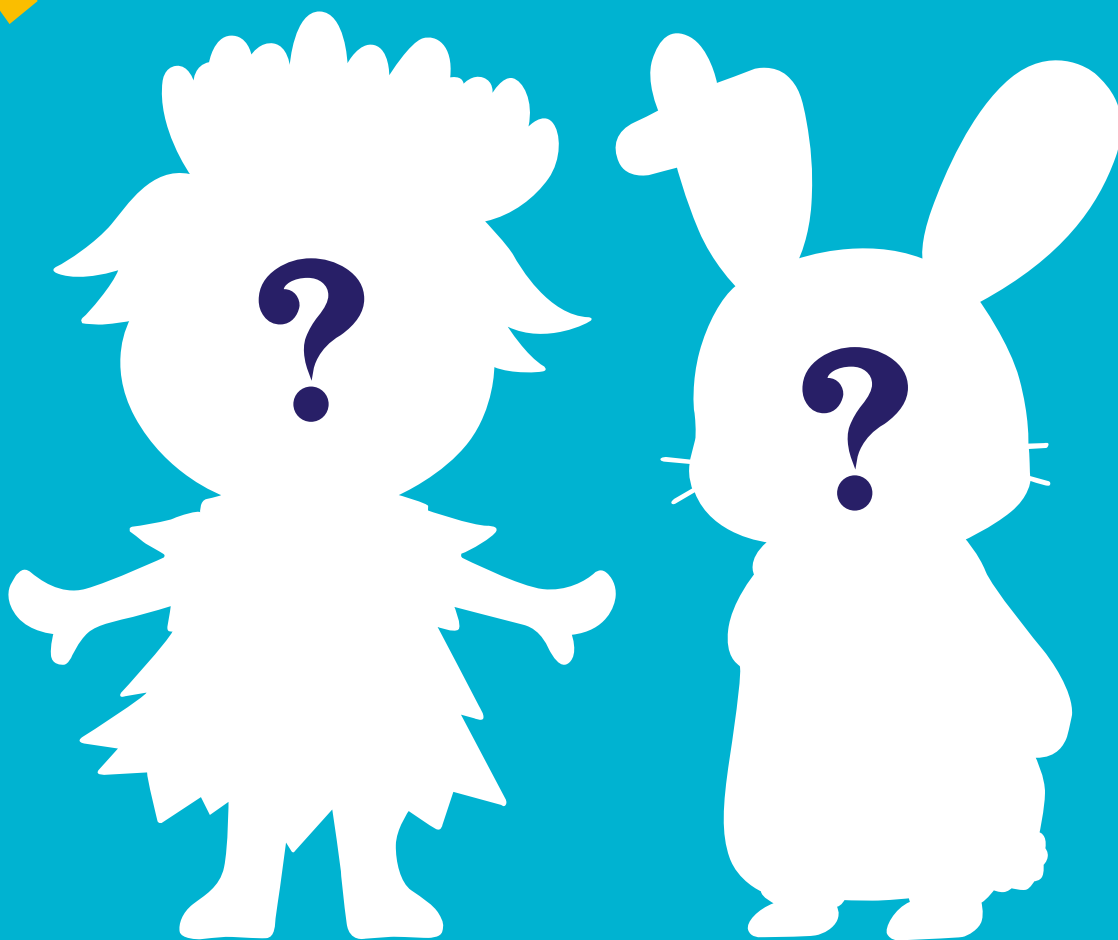
第 61 号

加須市社協だより

発行 令和7年4月1日

社会福祉法人
加須市
社会福祉協議会
加須市下高柳1932-1
TEL 0480-62-6451
FAX 0480-62-6546
<https://kazosyakyo.jp>

かわいい2人が仲間入り!
詳細はP4を御覧ください!



社協公式キャラクター

P2.3 特集 第15回記念加須市社会福祉推進大会 P4 加須市社協公式キャラクター
P5 令和6年度赤い羽根共同募金・地域歳末たすけあい募金報告 P6 民生委員・児童委員について
P7 わたしのまちの支部社協 P8 会長がみつけた!・寄附一覧・職員紹介コーナー



加須市社協だよりは、共同募金の配分金を活用して発行しています。

第15回記念 加須市社会福祉推進大会

令和7年2月15日(土)、パストラルかぞ大ホールにて、式典を開催いたしました。
今大会では、長年にわたり社会福祉の増進に功績のあった方々、本会の発展に寄与された方々に表彰状及び感謝状を贈呈しています。
また今回は加須市社協合併15周年記念として、抽選会も行いました。

今回表彰等を受けた方々をご紹介します。

表彰状の部

【自治協力団体代表】 9名

- 野本 邦雄
- 金井 恭一
- 伊藤 彰基
- 荻野 秀俊
- 渡邊 諭志
- 並木 秀夫
- 倉田 茂
- 長沼 清
- 中島 利雄

【協議会役員】 1名

- 福島 祐一

【ボランティア個人】 7名

- 松村 眞理子
- 菅野 恵美代
- 逸見 京子
- 村木 みのり
- 松本 洋子
- 清水 和江
- 与那嶺 敏子

【社会福祉団体役員等】 1名

- 小林 克己

【健康長寿お達者市民】 1名

感謝状の部

【寄附個人・団体】 6名 6団体

- 渡邊 清康
- 内藤 治樹
- 株式会社デンソーワイパーステムズ
- 加須市民チャリティーボランティアゴルフ大会実行委員会
- あけぼの園保護者会
- 塚田 宜穂
- 柳田 浩
- ピップ株式会社
- 岡田 一夫
- 株式会社なとり

【会員増強運動協力個人・団体】 5名 18団体

- 関根 幸子
- 岡田 一夫
- 医療法人福島小児科医院
- 株式会社埼玉りそな銀行加須支店
- 医療法人柿崎耳鼻咽喉科医院
- 医療法人成慶会本町福島クリニック
- 医療法人徳洲会加須ふれあいクリニック
- 社会福祉法人愛の泉
- 社会福祉法人愛の泉 愛泉乳児園
- 大黒屋典礼有限公司
- 社会福祉法人さきたま会特別養護老人ホームみずほの里
- 社会福祉法人さきたま会特別養護老人ホームみずほの里
- 社会福祉法人潤青会利根いこいの里
- 有限会社山岸自動車整備工場
- 難波 雅子
- 倉上 皖教
- 田島 重次
- 社会福祉法人愛の泉
- 松勤工業株式会社
- 株式会社アプロンアパレル
- 有限会社橋本設備工業

【共同募金協力個人・団体】 34団体

- 株式会社シープランツ
- 医療法人藍生会不動ヶ丘病院
- 社会福祉法人さきたま会特別養護老人ホームみずほの里
- 長昌院
- サイレキ建設工業株式会社
- 松敬産業株式会社
- 株式会社むさしの村
- 株式会社オートセンター田沼
- 医療法人成慶会本町福島クリニック
- 株式会社塚本工務店
- 株式会社アプロンアパレル
- 株式会社須賀
- 株式会社横川興業
- 医療法人社団松村医院
- 株式会社柿沼製作所
- 井澤倉庫
- 西浄寺
- 東耀寺

- 大都鉄工株式会社
- 第一貨物株式会社
- 小林自動車整備工場
- 池上金型工業株式会社
- 日本化学産業株式会社
- 大杉歯科医院
- 丸山運輸倉庫株式会社
- NGKメテックス株式会社
- アイワイフーズ株式会社
- 城北工業株式会社
- 株式会社キャステック
- 金乗院

【協議会役員等】 2名

- 坂本 利雄
- 中里 美之

(順不同・敬称略)

※香栄興業株式会社様のリーフレットのお名前が誤っております。ここに訂正とお詫びを申し上げます。



第2部

第2部は、加須市観光大使の佐藤嘉風氏のコンサートと第15回記念抽選会を行いました。
 コンサートの最後には、佐藤嘉風氏が作詞作曲をした「加須の歌」を、会場にいる皆様と社協職員が考案したダンスで会場を盛り上げました。



加須の元気な100歳

加須市には「健康長寿お達者市民」受賞者以外にも自宅で元気に生活をしている100歳の方がたくさんいらっしゃいます。
 今年は4地域を代表し、騎西地域にお住まいの方にお話を伺いました。



中嶋 カツ 様

大正15年
12月25日生

「100歳を迎えられて、改めて今のお気持ちをお話してください。」
 100歳！よくもこの年まで生きられたなあ、と思います。家族に支えられて、感謝の気持ちしかありません。

「これだけは欠かさない！毎日の習慣はありますか？」

毎朝同じ時間に起きて、洗濯・食事・片付けをしています。新聞を毎日隅々まで読むこと、日記をつけることは続けています。

「これまでの人生で、嬉しかったこと、楽しかったことを教えてください。」

こどもにも孫にもひ孫にも恵まれ、この腕の中に抱いたことは嬉しかったことです。また、仲人もやり、53人とたくさんの方の喜びを感じられたことは嬉しかったです。あとは、お散歩で知り合って仲良くなったお友達の故郷へ旅行に行ったりしました。

全国各地を周り、どこも素敵なところで楽しかったです。機会があればまた行きたいと思っています。

【若い世代へ一言！】

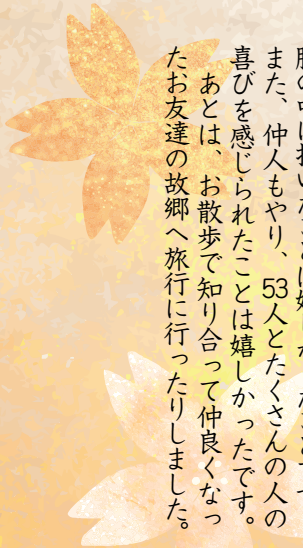
戦争を経験し、こんな平和な時代が来るとは思っていませんでした。静かな日本を若い人たちが守ってほしいです。

＜編集後記＞

中嶋さんのお話し中よく笑い、笑顔が素敵で明るい方でした。大きな病気もしたことがなく、健康長寿という言葉がピッタリです。

お友達が多く、自宅には毎日誰かしらお茶を飲みに来ているそうです。旅行は沖繩以外のすべての都道府県に行ったそうです。どこも楽しく過ごすことができたとのことでした。

人を引き付ける魅力ある中嶋さん。これからも元気でお過ごしください。



加須市社協 公式キャラクターが誕生しました!!



自己紹介動画は公式YouTubeチャンネルで
ご覧いただけます♪



どうぞよろしく
おねがいいたします!!



加須市社協公式キャラクター
「う〜か」「オニバスちゃん」

加須市社協合併15周年を記念して、加須市社協公式キャラクターを作成し、社会福祉推進大会でお披露目をしました♪

2人には加須市の地域福祉推進のため、本会事業の周知活動やイベントなどで活躍をしてもらう予定です♪

今後はグッズの販売も予定しており、社会福祉推進大会では、第15回記念キーホルダーを販売しました！グッズの売上金は、本会の地域福祉事業に還元をし、「ともに生き ともに支え合うまち かぞ」の実現にむけて事業を推進していきます。

新たに本会の仲間入りをした「オニバスちゃん」と「う〜か」を、これから末永くよろしくお願いたします。

キャラクターの紹介は、P8.職員紹介コーナーに掲載していますので、ぜひご覧ください。



第15回記念
加須市社会福祉推進大会

公式キャラクターグッズも作成しています。新たなグッズも検討中なので、ぜひ楽しみにしてください♪



第1回
つながりつながるKAZOフェス

令和6年度赤い羽根共同募金・地域歳末たすけあい募金報告

ご協力いただいたみなさま ありがとうございます!! 【令和7年2月末現在】

赤い羽根共同募金 (大口・法人募金)

大口・法人	戸別	街頭	職域	学校	合計
1,102,452円	11,602,404円	133,163円	875,017円	284,963円	13,997,999円

60,000円：(株)ワコム 30,000円：高鳥商会 20,000円：大利根細間郵便局

10,000円 (医社)弘人会中田病院、(医社)成慶会本町福島クリニック、(医)藍生会不動ヶ丘病院、(株)大熊電気工事、(社福)さきたま会特別養護老人ホームみずほの里、(株)アプロンアパレル、(株)オートセンター田沼、井澤倉庫、(株)塚本工務店、(有)孝栄総業、金子商店、西浄寺、加納商店、大都鉄工(株)、大杉歯科医院、阿佐間八幡神社、金乗院、第一貨物(株)、東耀寺、丸山運輸倉庫(株)、小林自動車整備工場、東埼玉バプテスト教会、NGKメテックス(株)、(株)ラスコ、香栄興業(株)、(株)コロバン埼玉工場、城北工業(株)、日本化学産業(株)、池上金型工業(株)、(株)キャストック、アイワイフーズ(株)、小室建設(株)、慈眼寺、(株)柿沼製作所、長谷歯科医院

5,000円 不動岡保育園、(株)シープランツ、(株)むさしの村、リバー(株)加須営業所、ヤマケイプレコン(株)、(株)須賀、(医社)松村医院、長昌院、サイレキ建設工業(株)、松敬産業(株)、松村歯科医院、(株)横川興業、(有)大谷電気、(有)金屋自動車、(有)大和建設工業、(有)小島製作所、(有)梅沢鉄工所、飯塚製作所、渡辺造園、(株)ペリカン大利根工場、(株)育峯紙業、コーワ(株)、(株)大西製作所、(株)もちや、蓮花院、大利根タクシー(有)、(株)大塚興業社、(株)サン旅行センター、善定寺、萩原歯科医院、高瀬自動車工業、田中園芸、トキタ種苗(株)、きくや、野中製麺所、サンコー物流(株)、天理教新豊野分教会、(株)エーディーケー埼玉工場、アドコマット・ジャパン(株)、ピップ(株)北関東センター、(株)ライオンロジスティクス、光製菓(株)、京葉流通倉庫(株)加須工場、東京金商(株)、武州運輸倉庫(株)北関東PDセンター、(株)ジーエーシー埼玉工場、セブンイレブン北川辺麦倉店、(株)長澤、ほくさい農協北川辺支店、(有)美登ハウジング、都築鋼産(株)埼玉リサイクル工場、(株)サンケー技工、山岸土建、小林土建工業(株)、浅原寂掌

地域歳末たすけあい募金 (大口・法人募金)

大口・法人	戸別	合計
120,000円	8,854,240円	8,974,240円

10,000円 (医社)弘人会中田病院、(医社)成慶会本町福島クリニック、(医)藍生会不動ヶ丘病院、(社福)さきたま会特別養護老人ホームみずほの里、(株)アプロンアパレル、(株)オートセンター田沼

5,000円 (株)シープランツ、(株)むさしの村、リバー(株)加須営業所、ヤマケイプレコン(株)、(株)須賀、(医社)松村医院、長昌院、サイレキ建設工業(株)、松敬産業(株)、松村歯科医院、(株)横川興業、浅原寂掌

※5,000円以上のご協力をいただき、ご承諾いただいた企業、団体、個人の方を掲載しています。

※順不同・敬称略



ご存じですか？ 民生委員・児童委員

民生委員・児童委員は、地域における困りごとのつなぎ役、身近な相談相手です。
誰に相談したらよいか分からない介護のことや子育てのことなど、ひとりで抱え込まず
ご相談ください。

民生委員の役割

- ・生活上のさまざまな相談にのります。
- ・一緒に解決方法を考え、サポートします。
- ・地域を見守ります。
- ・福祉サービスの情報提供をします。
- ・市役所、社会福祉協議会、その他関係機関につなぎます。
- ・その他、地域福祉の推進に協力します。



- ❁ 民生委員・児童委員は相談内容の秘密を守ることが法律上義務づけられているため、秘密が漏れることはありません。安心してご相談ください。
- ❁ 地区を担当する民生委員・児童委員が分からないときは、お問い合わせ先にご連絡ください。

【お問い合わせ先】加須市役所 地域福祉課 (☎62-1111)



民生委員・児童委員と加須市社協の関わり

本会でも、民生委員・児童委員のみなさまには、下記の事業のほか、地域福祉の推進に
多大なご協力をいただいております。

- ・生活福祉資金貸付事業
- ・福祉資金貸付
- ・ひとり暮らし高齢者見守り事業
- ・ひとり暮らし高齢者地域交流事業
- ・支部社協活動
- ・敬老会開催事業
- ・歳末支援金等支給事業
- ・赤い羽根共同募金



加須市の地域福祉がより充実し、だれもが住みやすい街
になるよう、今後ご協力をよろしくお願いいたします。



志多見支部

志多見支部は、自治協力団体代表者、民生委員・児童委員、地域の施設代表で構成されています。

主な活動は、加須市社協が実施する日本赤十字社・社協会員増強運動・赤い羽根共同募金・歳末たすけあい募金運動への協力、敬老会、ふれあい広場の開催、志多見文化祭への協力等です。

志多見支部の特徴は、すべての事業を支部役員全員で連携して実施していることにあります。特に9月の敬老会では、招待状の封入・送付、前日の準備、当日の運営まですべてを全員で分担しています。

その他、会場は地域のレジャー施設であるむさしの村が全面協力し、地域の芸達者な方々で構成されている「志多見砂丘の会」が毎回趣向を凝らして余興を行うなど、地域のあたたかいつながりで事業運営しています。

今後も関係団体と連携し、地域のつながりを大切に、活動を継続していきたいと思えます。



支部長 町田 由男



支部活動のお知らせ

志多見支部・大越支部
高柳支部

大越支部

大越支部では、ひとり暮らし高齢者の方を対象に「ふれあい広場」を開催し、民生委員・児童委員の皆様による季節感あふれる料理、大越うどん会の皆様による手打ちうどん等を振る舞い、参加者の皆様には大変喜ばれています。また、ひとり暮らしや高齢者世帯の方を対象に「語らいの集い」を開催し、地元有志によるアトラクション、ビンゴゲーム等で楽しんでいただいています。

昨年の敬老会については、例年9月開催で、昨今の暑さ対策に苦慮しながら、式典、各種サークル団体の皆様による催しを実施しました。

大越支部は、地域の各種団体と協力し合い、ふれあい、支え合い、助け合いの地域づくりに努めてまいります。



支部長 新井 昭男



高柳支部

高柳支部組織は、民生委員・児童委員、学校関係者、老人クラブ代表等で構成されています。

主な事業として、7月のひとり暮らし高齢者への日用品配布、9月の4支部合同敬老会、10月の高齢者とこどもの集いとしてグラウンド・ゴルフを実施し、12月には歳末支援としてひとり暮らし高齢者へ鉢花を配布し、2月には80歳以上の高齢者へ友愛訪問を実施しています。その他、年に数回、地域交流事業としてサロンや食事会を開催しています。

今後も情報弱者の高齢者への情報提供や地域住民の要望の敬重を図るとともに、少子高齢化に向け、創意工夫した地域福祉活動の実践に努めてまいります。



支部長 小川 宣男



▶HPでも活動の様子を掲載しています。
こちらませひご覧ください。



次号は→
樋遣川支部、騎西支部、大利根支部をご紹介します!!

会長が見つけた！ 地域のいいね！

「できるだけ多くの人に、できるだけ多くの幸福を与えるように行動するのが、我々の義務である。」
日本の福祉制度の礎を築いた渋沢栄一の言葉です。社会福祉協議会の使命とも言える格言ではないでしょうか。

赤い羽根共同募金、歳末たすけあい募金では、毎年募金達成率が県内上位となっており、加須市は募金意識の高い地域だと認識しております。

皆様に改めて感謝申し上げますとともに、新年度を迎えこれから大きな一歩を踏み出す本会へさらなるご理解・ご協力をいただきますようよろしくお願い申し上げます。



会長 角田 守良

ご厚意ありがとうございます。 ～ご寄附の紹介～

社協一般寄附 順不同・敬称略
(令和6年12月21日～令和7年2月21日)

氏名・団体名	数量及び金額
加須の絵手紙人	8,000円 絵手紙 50枚
渡邊 清康	120,540円
加須地区更生保護女性会	30,000円
よつば演歌倶楽部 彩	20,652円
久喜そば倶楽部	30,000円
東光会	29,942円
(株)ベルク 加須久下店 お客様一同	49,394円
第一生命労働組合熊谷支部	未使用タオル 60枚
公益社団法人行田法人会加須支部 女性部	ペットボトルキャップ開け 34個
ほくさい農業協同組合	米 270kg
匿名	12,695円 フリーズドライご飯 12袋 フリーズドライビスケット 6箱 保存食(丼セット) 8袋

※2,000円以上のご寄附をいただき、かつご承諾をいただいた方々を掲載させていただいています。

職員紹介コーナー



所属
加須市社会福祉協議会

オニバスちゃん

埼玉県で唯一加須市にあるオニバス自生地から生まれたオニバスの妖精「オニバスちゃん」です。わたしの花言葉は「神秘的」「まごころの贈り物」と言われているよ。

いつもオオオニバスの葉っぱの上に乗って遊んだり、お昼寝をしたりするのが大好き♡う～かと加須市内をお散歩していることもあるよ。

加須市のみなさんに大切に育ててもらったお礼に、わたしも困った人を助けたい、力になりたいと思っていますので、わたしの力で元気になってくれたらうれしいな♪

これからう～かと一緒に、加須市のみなさんのためにがんばるので、見かけた時は声をかけてね！みなさんに会えるのが楽しみ！

所属
ボランティアセンター

う～か



ぼくは「う～か」！ぼくのチャームポイントは、加須市の「加」に似たこの大きな耳とハートの形をしたしっぽ！この耳でみんなのお話をたくさん聞くとよ。

利根川の河川敷でオニバスちゃんとピクニックをするのが大好き♪人と話すことも好きで、困っている人や勇気が足りない人には、ぼくのポシェットの中を分けてあげるよ。ぼくのポシェットには「勇気」「親切」「やさしさ」が入っているんだ！

ぼくはいつも加須市ボランティアセンターのお手伝いをしているよ。ボランティア活動をしたい人、ボランティアが必要な人をお手伝いしているので、ボランティア活動に興味がある人はぜひ遊びにきてね♪まってるよ～。

社協連絡先一覧

福祉に関する相談や各講座、イベント等の申込み、問合せについては、平日の8時30分から17時15分まで、右記の本所・各支所の窓口で受付しています。ご連絡をお待ちしています。



本 所 TEL 0480-62-6451 FAX 0480-62-6546
〒347-0033 加須市下高柳 1932-1

騎西支所 ☎0480-73-2341 北川辺支所 ☎0280-62-4000

大利根支所 ☎0480-72-5069 あけぼの園 ☎0480-63-2010