

ともに生き、ともに支えあうまち かぞ

加須市社会福祉協議会

会員加入のお願い



社会福祉協議会（通称：社協）は、社会福祉法第109条に「地域福祉の推進を図ることを目的とする団体」として規定されている非営利民間組織です。

社協会員は、さまざまな地域福祉活動を推進している社協を支えてくれる人・団体・企業などです。会費の他にもボランティア、寄附などさまざまな方法でご協力いただくことで、お住いの地域をよりよくする一助となります。ご協力よろしくお願ひします。

募集時期：通年

会員の種類 会費（年額）

一般会員	500円
賛助会員	1,000円
協力会員	3,000円
団体会員	5,000円
特別会員	10,000円

加須市社協公式
キャラクター
う〜か&
オニバスちゃん



特別会員の方には、上記ステッカーのお好きなほうをお渡ししています

お問い合わせ

社会福祉法人
加須市社会福祉協議会

本所

騎西支所
北川辺支所
大和支所

0480 (62) 6451

0480 (73) 2341

0280 (62) 4000

0480 (72) 5069

社協HP



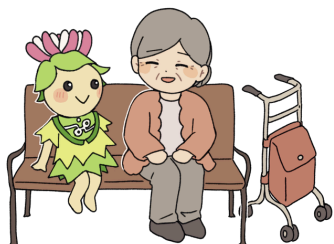


社協の事業の一部をご紹介します！



令和8年度は48事業実施します。

1



地域共生社会の推進

～地域を支える組織づくりとネットワーク～

- ・ひとり暮らし高齢者地域交流事業
- ・つなぐ つながるKAZOフェス事業
- ・広報活動事業
- ・会員増強事業
- ・福祉団体等支援事業
- ・こどもの食生活支援事業

2



地域福祉活動の推進

～人づくりと担い手の育成～

- ・ボランティア育成事業
- ・支部社協活動支援事業
- ・民生委員活動支援事業
- ・福祉教育推進事業
- ・手話奉仕員養成講座開催事業
- ・ボランティア保険加入促進事業

3

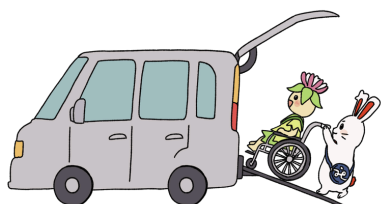


いきいきと健康で暮らせるまちづくりの推進

～健康寿命の延伸に向けた取り組みの充実～

- ・ヤングケアラーヘルパー派遣事業
- ・あけぼの園：生活介護・就労継続支援B型、相談支援事業
- ・敬老会開催事業
- ・こどもフェスタ事業
- ・ケアプランセンター
- ・ヘルパーステーション

4

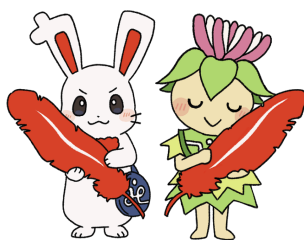


ともに助け合う安心な地域づくりの推進

～安全で安心な地域づくり～

- ・ヤングケアラー相談支援事業
- ・ふくし総合相談事業
- ・福祉サービス利用援助事業
- ・法人後見事業
- ・ハッピーサポート事業
- ・ひとり暮らし高齢者等見守り事業
- ・車いす同乗車両貸出事業

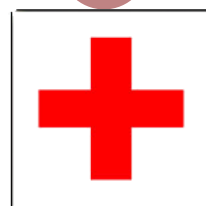
5



共同募金会加須市支会

～支える人を支える募金～をスローガンに、毎年10月1日から赤い羽根共同募金、12月1日から歳末たすけあい募金を展開しています。集まった募金は、地域福祉の課題に取り組む市内の福祉施設やボランティア団体、社会福祉協議会に配分され福祉活動に活用されています。

6



赤十字マーク

日本赤十字社加須市地区

皆様からの会費や寄附で、看護師の養成や血液事業、救急法の講習会等に活用しています。市内では、火災等に遭われた方へ、見舞金や布団・毛布・日用品セットをお届けしています。また、地震等の震災地に対する義援金の募集等も行っています。

加須市社会福祉協議会

住所：〒347-0033 加須市下高柳1932-1
e-mail：kazo@kazosyakyo.jp
TEL：0480 (62) 6451

YouTube



Instagram



Facebook

