

令和8年度

社会福祉法人加須市社会福祉協議会
職員採用試験

募集案内

<u>一次試験</u>	令和8年7月18日(土)
(筆記試験)	午前9時00分～正午
<u>申込期間</u>	令和8年6月1日(月)～6月19日(金)
	午前8時30分～午後5時15分 (土曜日、日曜日を除く)
<u>受付場所</u>	加須市社会福祉協議会 本所 ※郵送での申込みもできます



社会福祉法人
加須市社会福祉協議会

1 職種・受験資格・採用予定人数

職種	資格要件	採用予定人数
障害福祉サービス事業所「あけぼの園」支援員	① 昭和42年4月2日以降に生まれた方 ② 大学、短期大学、高等学校のいずれかを卒業した方 ③ 普通自動車免許を有しており、日常的に運転をする方（AT限定可） ④ 障がい者施設で実務経験のある方で、サービス管理責任者又は相談支援専門員の資格を有する方 ⑤ サービス管理責任者又は相談支援専門員の資格を取得する意欲のある方。（未経験者可） ※①、②、③は必須 ④と⑤はどちらかで可	若干名

◆障がい者の方も受験できます。

◆人事異動により「一般事務」に配属となることもあります。

※ 以下の事項に該当する人は、受験できません。

- (1) 禁錮以上の刑に処せられ、その執行を終わるまで又はその執行を受けることがなくなるまでの方
- (2) 日本国憲法施行の日以後において、日本国憲法又はその下に成立した政府を暴力で破壊することを主張する政党その他の団体を結成し、又はこれに加入した方

2 試験の日時・会場

【障害福祉サービス事業所あけぼの園】

試験	日時	試験会場	結果発表
第1次試験 (筆記・適性検査・論文)	令和8年7月18日(土) 受付：午前8時30分 開始：午前8時50分	社会福祉協議会 本所	受験者全員に文書で通知します。 (8月上旬頃発送予定)
第1次試験 (実習)	令和8年7月27日(月)～ 7月29日(水) 予定 1日間程度実習をしていただきます。	あけぼの園	
第2次試験 (個別面接)	1次試験合格者 令和8年8月11日(火・祝) 午前9時～	社会福祉協議会 本所	受験者全員に文書で通知します。 (8月下旬頃発送予定)

3 第1次試験の方法及び内容

【障害福祉サービス事業所あけぼの園】

試験科目	時間	出題分野
事務能力基礎試験	50分	日常の業務に必要な基礎的な能力（国語能力、数的処理能力）
業務適性検査	20分	基本的な処理を「集中して速く正確」に行う能力
職場適性検査	20分	職務への対応や対人関係面での性格特性
論文試験	60分	文章による表現力、課題に対する理解力及び思考力についての筆記試験

4 受付期間 令和8年6月1日（月）～6月19日（金）

持参又は郵送による受付

- ①本人以外が持参されてもかまいません。持参の場合の受付時間は、土曜日、日曜日、祝日を除く午前8時30分から午後5時15分までです。
- ②郵送する場合は、記入した申込書をA4が入る封筒に折り曲げずに投入し、封筒の表に「職員採用試験申込」と朱書きし、郵便の不着が無いよう、簡易書留郵便にしてください。（郵送に係る事故については一切責任を負いません。）裏面に申込者の住所・氏名を必ず記入してください。**【6月19日必着】**
- ③郵送された申込書に不備があり、提出期限までに是正されない場合は受付できないため、時間に余裕をもって提出してください。
また、必ず連絡が取れるようにしておいてください。

5 受付場所 加須市社会福祉協議会 本所（加須市下高柳1932-1）

6 申し込み手続き

次の書類を社会福祉協議会に提出してください。

- ① 採用試験申込書（写真貼付・タテ4cm×ヨコ3cm）
- ② 受験票（写真貼付・タテ4cm×ヨコ3cm）
- ③ 最終学歴の卒業証明書
- ④ サービス管理責任者又は相談支援専門員をお持ちの方は、その資格証明書のコピーを添付してください。
- ⑤ 返信用封筒2通（長形3号封筒の表に郵便番号・住所・氏名を明記し、**110円切手を貼付**のこと。）

◆受験当日に車いすを使用するなど、受験に関して要望がある場合は、申し込みの際にお知らせください。

◆採用申込書及び受験票は、本会ホームページからダウンロードできます。

<https://kazosyakyu.jp/>

※提出された書類については、一切お返しできませんので御了承ください。

7 合格から採用まで

- ① 最終合格者は採用候補者名簿に登載され令和8年10月1日の採用となります。
- ② 採用候補者名簿に登載後の健康診断により、心身の故障のため職務の遂行に支障があると判断した場合には、採用候補者名簿から削除されます。
- ③ 採用試験申込書、資格要件等に虚偽又は不正があった場合は、採用候補者名簿から削除されます。

8 採用されてから

(1) 給与

- ① 初任給（地域手当を含んだ額）は次のとおりです。

例) 4年制大学新卒の場合	251,856円
2年制短期大学新卒の場合	235,956円
高校新卒の場合	219,102円

※ この給与は、令和8年4月1日現在におけるもので、採用時までに給与改定があった場合はそれによります。

- ② 一定の経歴がある場合は、この金額に所定の額が加算されます。
- ③ 昇給は原則として毎年1回行われます。
- ④ 賞与 年2回 計4.65か月
- ⑤ 上記のほか、支給要件に該当する場合は、扶養手当、住居手当、通勤手当、がそれぞれの条件に応じて支給されます。

(2) 勤務時間・休暇等

- ① 勤務時間は、原則として、午前8時30分から午後5時15分までです。(月～金曜日)。ただし、業務により変更となる場合があります。
- ② 休日は、原則土・日、祝日、年末年始
※イベントによって休日出勤することがあります。
- ③ 休暇は年20日(10月1日採用の場合は当該年内5日)の年次有給休暇、夏季休暇は5日、疾病等の場合に与えられる病気休暇及び結婚・出産・育児・子の看護、忌引き等の場合に与えられる特別休暇等があります。

(3) 福利厚生

- ① 社会保険、労働保険、財形貯蓄、退職手当、ソウエルクラブ加入
- ② 定期健康診断、人間ドック補助、ストレスチェック

(4) 勤務地

- ① あげぼの園(加須市北小浜800-1)
※異動により他の事業所に勤務することがあります。

(5) 定年

- ① 63歳(65歳へ段階的に移行中。)

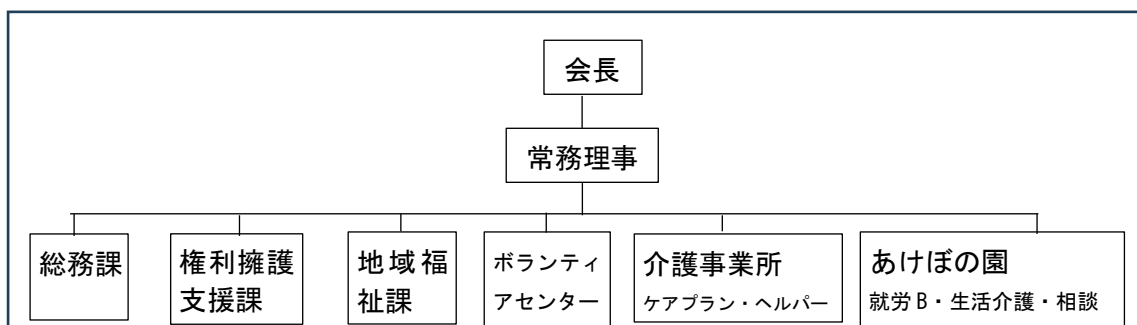
(6) 研修等制度

- ① 職場内研修(新人研修、接遇研修、ハラスメント研修、BCP研修)
- ② 職場外研修(埼玉県社協、全国社協主催等の研修(オンライン・集合型)に参加)
- ③ メンター制度導入

(7) データで見る加須市社会福祉協議会

職員数	83人 ※雇用している全職員 (内男性：19人、23% 女性：64人、77%)
※以下正職員を集計	
平均年齢	43.92歳
育休取得率	男性：対象職員なし 女性：100%
有給休暇平均取得日数	有休休暇(20日付与)：平均7.4日/年 夏季休暇(5日付与)：平均4.4日/年
採用3年後定着率	令和2年度採用職員 100% 令和4年度採用職員 100% 令和5年度採用職員 100%
女性管理職割合	67%

(8) 組織



9 個人情報の取り扱い

受験者に関する個人情報は、受験者名簿の作成等、本試験に関する事務の実施のみの目的で使用し、他の目的で使用することはありません。その管理については、社会福祉法人加須市社会福祉協議会「個人情報保護規程」に基づき適正に行い、無断で第三者に提供することはありません。

10 申し込み及び問合せ

〒347-0033

埼玉県加須市下高柳 1 9 3 2 - 1
社会福祉法人加須市社会福祉協議会
総務課 採用担当
電話 0480 (62) 6451



[第1次試験会場案内図]



[勤務地及び実習先]

